



Flere færdselsuheld de tre seneste måneder

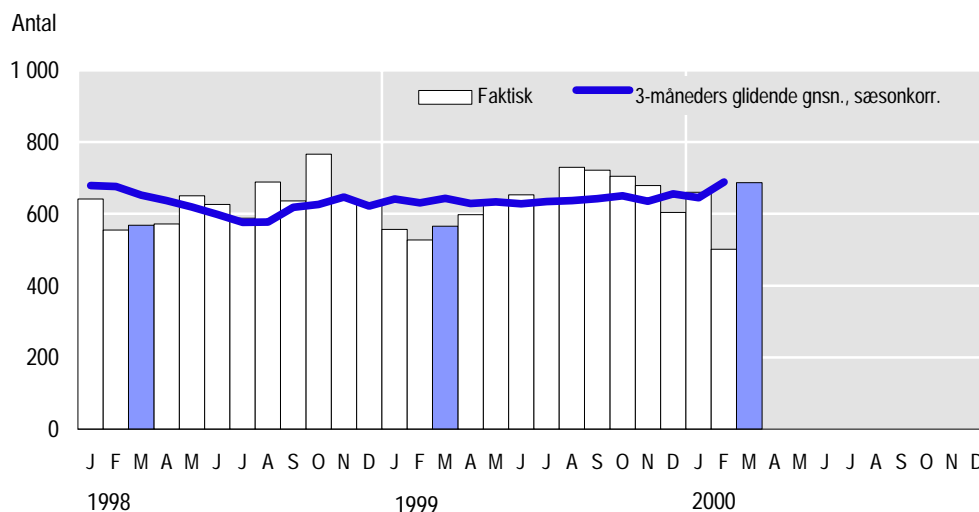
687 færdselsuheld i marts måned 2000

I marts måned 2000 rapporterede politiet 687 færdselsuheld med personskade mod 566 i marts måned 1999. Det 3-måneders glidende gennemsnit for antal uheld viser en stigning på 9 pct. fra 635 i perioden oktober - december 1999 til 689 i perioden januar - marts, når der er korrigeret for sæsonudsving.

Markant stigning i antal dræbte 1. kvartal 2000

Den foreløbige opgørelse viser, at der var 138 trafikdræbte i 1. kvartal 2000, hvilket er en stigning på 22 pct. i forhold til 1. kvartal 1999. Antallet af tilskadekomne er i samme periode steget med 13 pct. fra 2.001 til 2.254, mens antallet af uheld er steget med 12 pct. jf. tabel 2.

Politirapporterede færdselsuheld med personskade



Sådan får De mere information

Oplysninger om færdselsuheld baseret på de endelige indberetninger offentliggøres kvartalsvis i serien *Transport* (Statistiske Efterretninger), mens den mest detaljerede statistik udsendes som årspublikationen *Færdselsuheld*. Desuden findes oplysninger på månedsbasis i serien *Transport* (Statistiske Efterretninger). Tal på årsbasis findes i *Statistisk Årbog* og *Statistisk Tiårsoversigt*.

Kilder og metoder

Beskrivelse heraf findes i serien *Transport* (Statistiske Efterretninger) og i varedeklARATIONERNE på Danmarks Statistiks hjemmeside, www.dst.dk/varedeklaration, under emnegruppe *Transport*.

Næste offentliggørelse

Færdselsuheld i april 2000 forventes offentliggjort mandag den 15. maj 2000.

Henvendelse

Annemette Lindhardt Olsen, tlf. 39 17 36 05, alo@dst.dk

Tabel 1. Antal færdselsuheld og personskader marts 2000. Sæsonkorrigerede og faktiske tal

	1998 ¹		1999 ²				2000 ³			
	Nov.	Dec.	Jan.	Feb.	Mar.	Nov.	Dec.	Jan.	Feb.	Mar.
Uheld										
Faktiske tal	638	627	557	527	566	679	604	660	501	687
Sæsonkorrigeret	593	660	612	650	630	649	609	709	617	741
3-måneders glidende gnsn., sæsonkorr.	647	622	641	631	643	635	656	645	689	-
Personskader (dræbte og tilskadekomne i alt)										
Faktiske tal	809	804	704	684	726	875	791	867	628	896
Sæsonkorrigeret	749	852	758	849	798	837	798	925	780	951
3-måneders glidende gnsn., sæsonkorr.	830	786	820	802	827	826	853	835	885	-
Dræbte										
Faktiske tal	48	49	28	40	45	67	41	49	38	51
Sæsonkorrigeret	42	43	34	46	47	63	36	50	44	51
3-måneders glidende gnsn., sæsonkorr.	43	39	41	42	45	44	50	44	48	-
Tilskadekomne										
Faktiske tal	761	755	676	644	681	808	751	818	590	846
Sæsonkorrigeret	709	802	730	800	754	783	759	882	734	901
3-måneders glidende gnsn., sæsonkorr.	785	747	778	761	782	781	808	792	839	-

Anm. Sammenlægnings af enkeltoplysninger vil pga. afrunding ikke i alle tilfælde danne de anførte totaler.

¹ Endelige tal.² Omfatter såvel beregnede som endelige tal.³ Beregnede tal, opregnet på grundlag af foreløbige indberetninger.**Tabel 2. Færdselsuheld i marts 2000. Faktiske tal**

	Uheld	Personskader i alt	Dræbte	Tilskadekomne
	antal			
Marts 1999 ¹	566	726	45	681
Marts 2000³	687	896	51	846
Januar - marts 1999 ¹	1 650	2 114	113	2 001
Januar - marts 2000 ³	1 848	2 391	138	2 254
Seneste 12 måneder:				
April 1998 - marts 1999 ¹	7 442	9 477	487	8 990
April 1999 - marts 2000 ²	7 806	10 148	531	9 619

Anm. Sammenlægnings af enkeltoplysninger vil pga. afrunding ikke i alle tilfælde danne de anførte totaler.

¹ Endelige tal.² Omfatter såvel beregnede som endelige tal.³ Beregnede tal, opregnet på grundlag af foreløbige indberetninger.