



## Prisen på ejerlejligheder stiger fortsat mest

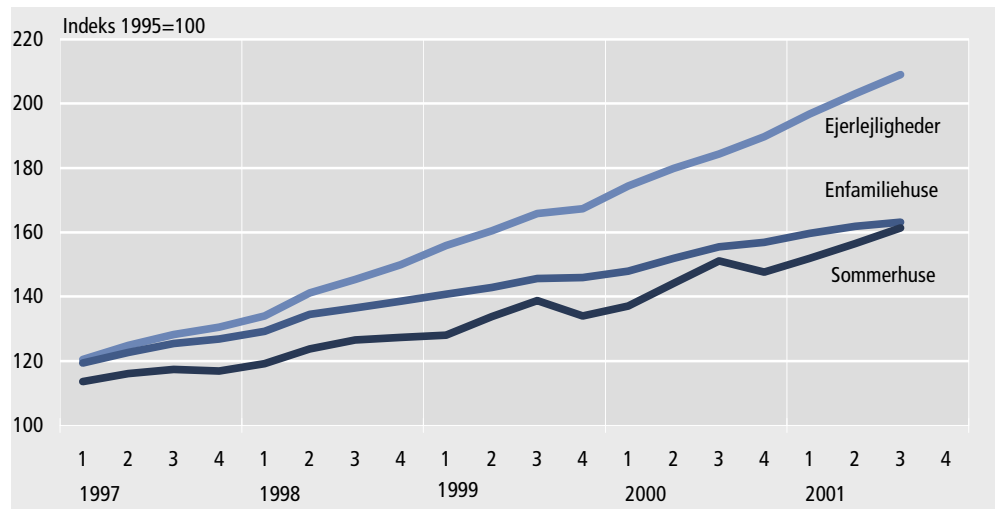
*Ejerlejligheder steg 13,5 pct. på et år*

Priserne for enfamiliehuse steg med 5,0 pct., ejerlejligheder med 13,5 pct., sommerhuse med 6,7 pct., grunde under 2.000 m<sup>2</sup> med 3,0 pct. og landbrugsejendomme med 10,3 pct. fra 3. kvartal 2000 til 3. kvartal 2001.

*Fortsat prisstigning på ejerboliger i 3. kvartal*

Fra 2. til 3. kvartal 2001 er priserne på enfamiliehuse steget med 0,8 pct., ejerlejligheder med 3,0 pct., sommerhuse med 3,1 pct., grunde under 2.000 m<sup>2</sup> med 4,2 pct. og landbrugsejendomme med 0,7 pct.

### Kontantpriser



*Stigning i sæsonkorrigeret antal salg, undtagen for ejerlejligheder*

Antallet af salg steg med 0,7 pct. fra 2. til 3. kvartal 2001, når der korrigeres for sæsonudsving. Der har været en stigning i de sæsonkorrigerede tal for salg af enfamiliehuse med 1,1 pct., sommerhuse med 2,6 pct., grunde under 2.000 m<sup>2</sup> med 0,4 pct., landbrugsejendomme med 10,1 pct. og andre salg med 0,7 pct. Der har været et fald for ejerlejligheder på 3,7 pct.

#### Mere information

Yderligere oplysninger om ejendomssalg publiceres bl.a. i serien *Indkomst, forbrug og priser* (Statistiske Efterretninger) og i Danmarks Statistikbank på [www.statistikbanken.dk](http://www.statistikbanken.dk).

#### Kilder og metoder

Metoden er nærmere beskrevet i varedeklarationerne på Danmarks Statistiks hjemmeside [www.dst.dk/varedeklaration](http://www.dst.dk/varedeklaration) under emnegruppen Indkomst, forbrug og priser.



**Næste offentliggørelse** Ejendomssalg 4. kvartal 2001 forventes offentliggjort den 6. maj 2002.

**Henvendelse** Vivi Nielsen, tlf. 39 17 34 40, vra@dst.dk  
Joen Joensen, tlf. 39 17 34 41, jjo@dst.dk

**Tabel 1. Ejendomssalg**

	2000			2001		
	2. kv.	3. kv.	4. kv.	1. kv.	2. kv.	3. kv.
	Antal salg sæsonkorrigeret					
<b>Samtlige salg i alt</b>	<b>29 973</b>	<b>30 858</b>	<b>31 072</b>	<b>30 174</b>	<b>29 163</b>	<b>29 381</b>
Alm. fri handel	26 998	27 649	27 757	26 818	25 666	25 683
<b>Enfamiliehuse i alt</b>	<b>13 958</b>	<b>14 259</b>	<b>14 202</b>	<b>13 831</b>	<b>13 336</b>	<b>13 487</b>
Alm. fri handel	12 731	12 965	12 866	12 486	11 928	12 024
<b>Ejerlejligheder i alt</b>	<b>5 229</b>	<b>5 409</b>	<b>5 496</b>	<b>5 350</b>	<b>5 169</b>	<b>4 979</b>
Alm. fri handel	4 974	5 132	5 212	5 042	4 853	4 631
<b>Sommerhuse i alt</b>	<b>2 660</b>	<b>2 979</b>	<b>3 013</b>	<b>2 765</b>	<b>2 708</b>	<b>2 778</b>
Alm. fri handel	2 243	2 446	2 487	2 217	2 218	2 208
<b>Grunde under 2 000 m<sup>2</sup> i alt</b>	<b>1 522</b>	<b>1 624</b>	<b>1 649</b>	<b>1 696</b>	<b>1 469</b>	<b>1 475</b>
Alm. fri handel	1 438	1 535	1 550	1 619	1 346	1 378
<b>Landbrugsejendomme i alt</b>	<b>1 561</b>	<b>1 539</b>	<b>1 623</b>	<b>1 542</b>	<b>1 453</b>	<b>1 600</b>
Alm. fri handel	1 221	1 219	1 316	1 219	1 091	1 197
<b>Andre salg i alt</b>	<b>5 043</b>	<b>5 049</b>	<b>5 089</b>	<b>4 991</b>	<b>5 028</b>	<b>5 061</b>
Alm. fri handel	4 391	4 352	4 326	4 236	4 230	4 246

**Tabel 2. Prisudviklingen for salg i almindelig fri handel**

	2000			2001		
	2. kv.	3. kv.	4. kv.	1. kv.	2. kv.	3. kv.
<b>Enfamiliehuse</b>						
Gennemsnitlig pris pr. hus, 1 000 kr.	1 044	1 058	1 066	1 109	1 122	1 078
Indeks 1995=100 <sup>1</sup>	152,0	155,5	156,9	159,7	161,9	163,2
<b>Ejerlejligheder</b>						
Gennemsnitlig pris pr. lejl., 1 000 kr.	811	811	840	879	903	908
Indeks 1995=100 <sup>1</sup>	179,9	184,3	189,7	196,8	203,0	209,1
<b>Sommerhuse</b>						
Gennemsnitlig pris pr. hus, 1 000 kr.	567	567	604	627	608	595
Indeks 1995=100 <sup>1</sup>	144,1	151,2	147,6	152,0	156,5	161,4
<b>Grunde under 2 000 m<sup>2</sup></b>						
Købesum pr. m <sup>2</sup>	202	193	195	226	210	204
Indeks 1995=100 <sup>1</sup>	119,3	120,7	117,5	119,5	119,3	124,3
<b>Landbrugsejendomme</b>						
Kr. pr. ha jord og bygninger, 1 000 kr.	106	101	106	100	110	108
Indeks 1995=100 <sup>1</sup>	159,0	158,5	166,0	161,8	173,5	174,8

Anm. Tallene revideres løbende. Endelige tal for et kalenderår fremstilles efter udløbet af 2. kvartal i det efterfølgende år.

<sup>1</sup> Ved beregningen er forholdet mellem den kontante købesum og den kontante ejendomsværdi indekseret. Ved skift i vurdering foretages kædning på 1. kvartal i vurderingsåret.

## Planlagte offentliggørelser

I perioden 9. – 15. februar 2002 planlægger vi at offentliggøre nedenstående numre af *Nyt fra Danmarks Statistik*. Planlagte udgivelser ét år frem finder De på [www.dst.dk/dst/139](http://www.dst.dk/dst/139) (herunder visse økonomiske serier tre måneder frem i henhold til IMF's standard).

*Nyt fra Danmarks Statistik* udkommer dagligt kl. 9:30 og kan læses på vores hjemmeside på [www.dst.dk/nyt](http://www.dst.dk/nyt). De kan også bestille abonnement på *Nyt fra Danmarks Statistik* på tlf. 39 17 30 20 eller [publsalg@dst.dk](mailto:publsalg@dst.dk)

Dato	Titel	Nr.	Forrige offentliggørelse
11-02-2002	Branchefordeling af den cirkulerende obligationsmasse 4. kvartal 2001	52	nr. 447, 26-10-2001
11-02-2002	Forbruger- og nettoprisindeks januar 2002	53	nr. 9, 10-01-2002
11-02-2002	Færdselsuheld (foreløbig opgørelse) januar 2002	54	nr. 11, 11-01-2002
11-02-2002	Kvægbestanden 31. december 2001	55	nr. 399, 21-09-2001
12-02-2002	Befolkningen og dens bevægelser 4. kvartal 2001	56	nr. 472, 13-11-2001
12-02-2002	Befolkningen (år) 1. januar 2002	57	nr. 74, 13-02-2001
12-02-2002	Ind- og udvandring 4. kvartal 2001	58	nr. 473, 13-11-2001
12-02-2002	Indvandrere og efterkommere samt udenlandske statsborgere 1. januar 2002	59	nr. 75, 13-02-2001
13-02-2002	Betalingsbalancen over for udlandet december 2001	60	nr. 16, 16-01-2002
13-02-2002	Udenrigshandelen (foreløbig opgørelse) december 2001	61	nr. 17, 16-01-2002
13-02-2002	Modtagere af delpension 2001	62	nr. 76, 13-02-2001
13-02-2002	Sygehusbenyttelse 2000	63	nr. 57, 07-02-2001
14-02-2002	Danmarks skibe 1. januar 2002	64	nr. 80, 14-02-2001
14-02-2002	Nyregistrerede motorkøretøjer (foreløbig opgørelse) januar 2002	65	nr. 18, 16-01-2002
14-02-2002	Overnatninger på hoteller, feriecentre og vandrerhjem mv. december 2001	66	nr. 15, 15-01-2002
15-02-2002	Engros- og råvareprisindeks januar 2002	67	nr. 14, 15-01-2002
15-02-2002	Kapitelstakster 2001	68	nr. 90, 21-02-2001